

KARTA REJESTRACYJNA OSUWISKA

1. Numer ewidencyjny:

2 4 - 0 3 - 0 2 1 - 0 6 5 9 4 1

2. Lokalizacja osuwiska:

1. Miejscowość: Ustroń	2. Gmina: Ustroń gm. miejska	3. Powiat: cieszyński	4. Województwo: śląskie
5. Mapa topograficzna: M-34-74-D-c-2	6. Arkusz SMGP 1:50 000: M-34-74-D Skoczów (1011)	7. Współrzędne geograficzne: 18° 50' 02.748" E 49° 44' 24.862" N	
8. Kraina geograficzna: Grzbiet Czantorii – Stożka		9. Jednostka tektoniczna: Jednostka śląska	10. Zlewnia: Wisły
11. Inne dane lokalizacyjne:			

3. Charakterystyka osuwiska:

1. Sytuacja geomorfologiczna: stok górny i środkowy		2. Układ geologiczny: obsekwentne	
3. Rodzaj materiału: osuwisko skalno-zwietrzelinowe	4. Rodzaj ruchu: zsuw rotacyjny	5. Stopień aktywności: nieaktywne	
6. Krótki opis słowny: Jest to osuwisko nie aktywne			

4. Parametry morfometryczne osuwiska:

a. ogólne:

1. Powierzchnia: 53.198 ha	2. Długość: 1391 m	3. Szerokość: 553 m	4. Wysokość maks.: 674 m n.p.m.	5. Wysokość min.: 370 m n.p.m.	6. Rozpiętość pionowa: 304 m
7. Nachylenie: 15°	8. Azymut: 290°				

b. skarpa osuwiskowa:

9. Wysokość skarpy głównej: 20.0 m	10. Nachylenie skarpy głównej: 35°	11. Szczeliny powyżej skarpy głównej: Nie stwierdzono	12. Skarpy wtórne: Nie występują
---------------------------------------	---------------------------------------	--	-------------------------------------

c. jęzor i koluwium:

13. Wysokość czola: 2.0 m	14. Długość powierzchni koluwium: 1390 m	15. Nachylenie powierzchni koluwium: 15°	16. Miąższość: mierzona: m szacowana: 20.0 m	
------------------------------	---	---	---	--

d. stok, na którym jest osuwisko:

17. Typ stoku: wypukło-wklęsły	18. Nachylenie: 13°	19. Ekspozycja: NW	20. Długość: 1813 m	21. Wysokość: 410 m
-----------------------------------	------------------------	-----------------------	------------------------	------------------------

5. Podłoże osuwiska:

1. Rodzaj utworów: piaskowce i łupki - warstwy łgockie dolne i środkowe [alb] łupki z wkładkami piaskowców cienkoławicowych i syderytów - łupki cieszyńskie górne [walańżyn-hoteryw]	2. Wiek utworów: kreda dolna	3. Zaleganie warstw: - / - / brak możliwości obserwacji
4. Tektonika: obszar nasunięcia strefa przyuskokowa		

6. Materiał koluwalny:

gliny z rumoszem

7. Przejawy wód powierzchniowych i gruntowych w obrębie:

1. Koluwium: brak	2. Skarpy głównej i stoku powyżej skarpy: brak
3. Stoku poniżej osuwiska: brak	4. Stoku po bokach osuwiska: brak

8. Wiek i geneza osuwiska:

1. Data powstania: brak danych	
2. Rozwój osuwiska w czasie: brak danych	3. Przyczyna ruchu osuwiskowego: naturalna - infiltracja wód opadowych

9. Użytkowanie terenu w obrębie osuwiska:

a. pokrycie stoku:

1. Lasy: tak	2. Zarośla krzewiaste: tak	3. Łąki i pastwiska: tak	4. Grunty orne: nie	5. Sady: nie	6. Nieużytki: nie
-----------------	-------------------------------	-----------------------------	------------------------	-----------------	----------------------

b. zabudowa:

7. Mieszkalna: 20	8. Gospodarcza: 5	9. Przemysłowa/usługowa: 0	10. Użyteczności publicznej: 0
11. Zabytkowa/sakralna: 0	12. Inna: brak		

c. infrastruktura komunikacyjna:

13. Drogi: gminna	14. Linie kolejowe: nie
----------------------	----------------------------

d. linie przesyłowe:

15. Linie energetyczne: tak	16. Linie telefoniczne: tak	17. Wodociągi: nie	18. Kanalizacja: tak
19. Gazociągi: tak	20. Inne: nie		

10. Powstałe szkody i zagrożenia:

1. Uprawy: Nie stwierdzono	6. Uprawy: Nie występują
2. Zabudowa: 25	7. Zabudowa: 25
3. Infrastruktura komunikacyjna: 1	8. Infrastruktura komunikacyjna: 1
4. Linie przesyłowe: 4	9. Linie przesyłowe: 4
5. Inne: Nie stwierdzono	10. Inne: Nie występują
11. Ocena możliwości wystąpienia dalszych ruchów osuwiskowych: W zależności od opadów	

11. Rodzaje i zakres wykonanych prac zabezpieczających:

	nie	
--	-----	--

12. Prowadzenie instrumentalnych prac monitoringowych:

nie

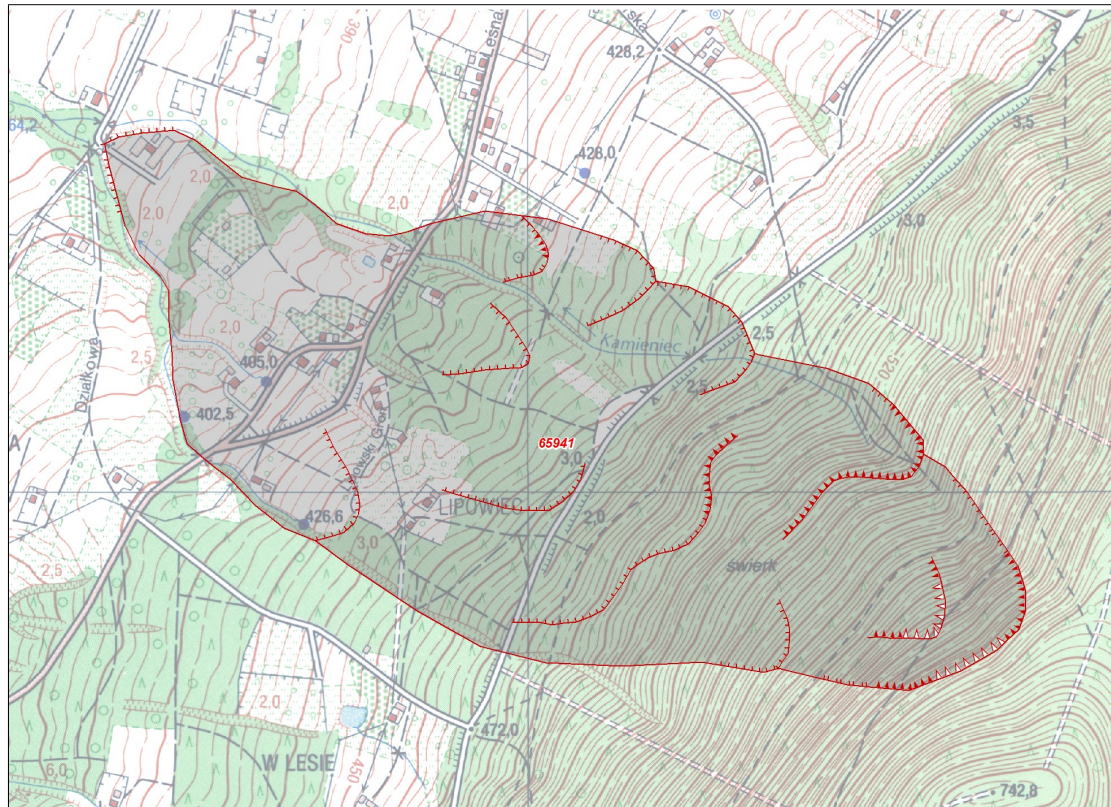
13. Stan badań:

Publikacje:

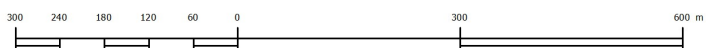
Brak publikacji

Dokumentacje:

14. Szkic (mapa) osuwiska:



1:6 000



szkic

15. Przekrój geologiczny osuwiska:

16. Fotografia (-ie) osuwiska:

17. Uwagi o możliwości zabezpieczenia oraz dodatkowe informacje:

Nie ma potrzeby zabezpieczeń

18. Autor karty:

Mirosław Kamiński

19. Kategoria i numer uprawnień geologicznych:

VIII/0155

20. Instytucja:

PIG-PIB, Warszawa

21. Data wypełnienia:

2014-12-10